

VEILIGHEID Geen doorgaand vrachtverkeer

Fietspad bij LOG Witveld

door **Leon Janssen**

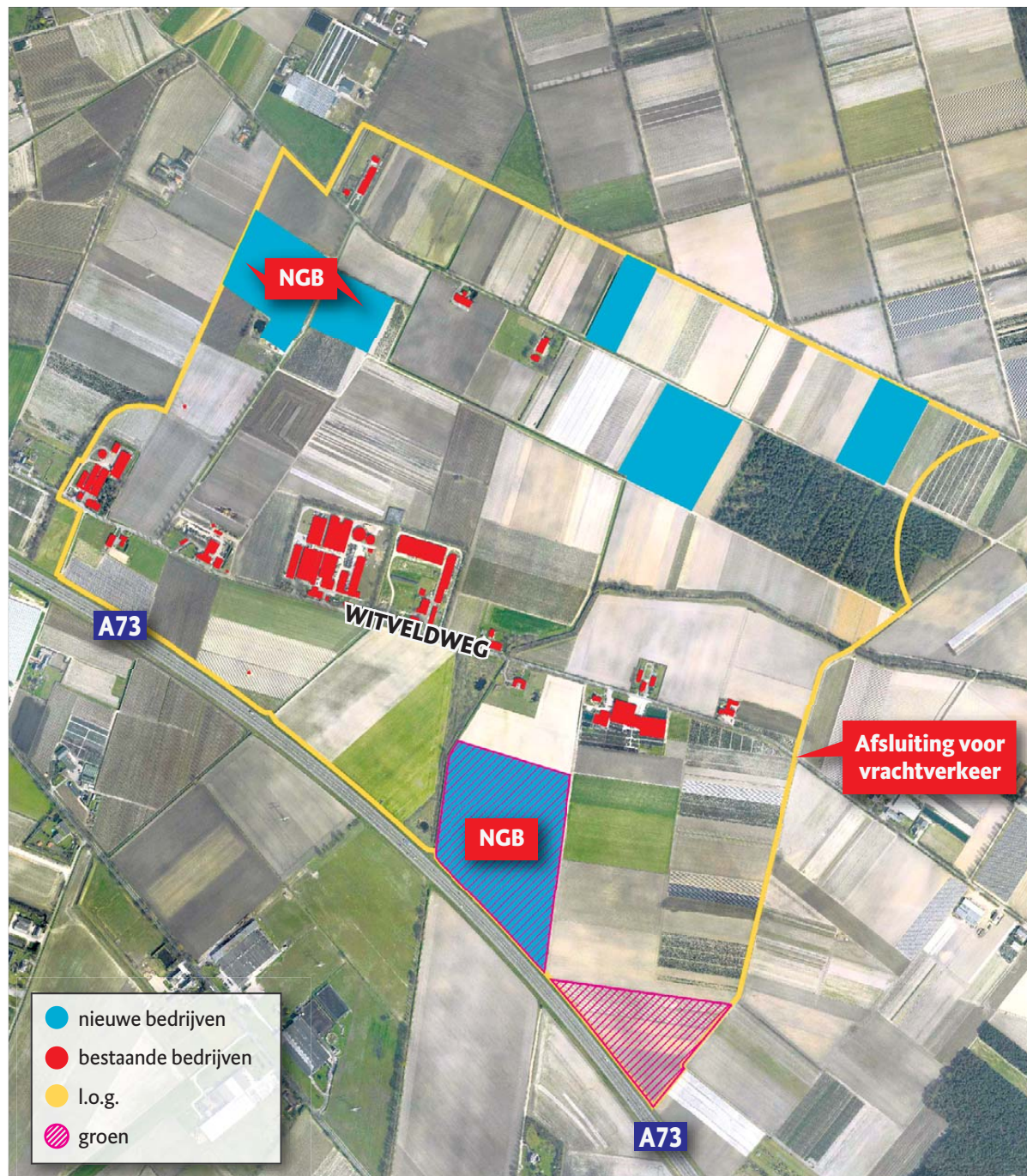
GRUBBENVORST - Er komt een fietspad langs de Witveldweg als zich grote veehouderijen in het landbouwontwikkelingsgebied (LOG) Witveld vestigen. Verder wordt de weg afgesloten voor doorgaand vrachtverkeer.

Het fietspad wordt aangelegd tussen de verbindingsweg Witveldweg/Losbaan en de Witveldbrug over de A73 bij Horst. Bij de verbindingsweg komt ook een afsluiting zodat doorgaand vrachtverkeer tussen Grubbenvorst en Horst over de Witveldweg niet meer mogelijk is. Personenauto's en fietsers kunnen wel direct van Grubbenvorst naar Horst over deze weg. Die wordt overigens ook verbreed van vier naar zes meter. De maximumsnelheid wordt teruggebracht van tachtig naar zestig kilometer per uur.

Wethouder Leon Litjens van Horst aan de Maas neemt deze maatregelen om ongerustheid bij Grubbenvorstenaren weg te nemen. Die vrezen onveilige situaties voor met name schoolgaande kinderen als zich in het landbouwontwikkelingsgebied grote intensieve veehouderijen vestigen. Die zorgen

voor een toename van het vrachtverkeer op de Witveldweg. De weg is een favoriete route van Grubbenvorster leerlingen naar het Dendron College in Horst.

Overigens worden ook de andere wegen in het ruim tweehonderd hectare grote LOG Witveld verbreed voor het vrachtverkeer. De totale kosten van de verkeersmaatregelen zijn drie miljoen euro. Ze worden echter alleen uitgevoerd als de vestiging van intensieve veehouderijen in het LOG doorgaan. In het LOG is ruimte voor maximaal zes bedrijven met een totale oppervlakte van bijna 32 hectare. Er hebben zich bij de gemeente diverse ondernemers gemeld die een bedrijf willen starten in het LOG Witveld. Het bekendste daarvan is het Nieuw Gemengd Bedrijf (NGB) met 1,3 miljoen kippen, 35.000 varkens, een kippenslachterij en een mestvergistingsinstallatie. Een deel van het NGB komt bij een bestaand varkensbedrijf en een deel aan de A73. Bedoeling is de varkensmest via een ondergrondse leiding te transporteren naar de vergistingsinstallatie aan de A73. Om de veehouderijen aan het gezicht te onttrekken worden ze met groene aanplanting omgeven. Langs de A73 bij het NGB komt een talud.



Het LOG Witveld met de bestaande en geplande bedrijven.

graphic **Rob van Hugten**